



ESPLOSO TECNICO – LISTA RICAMBI

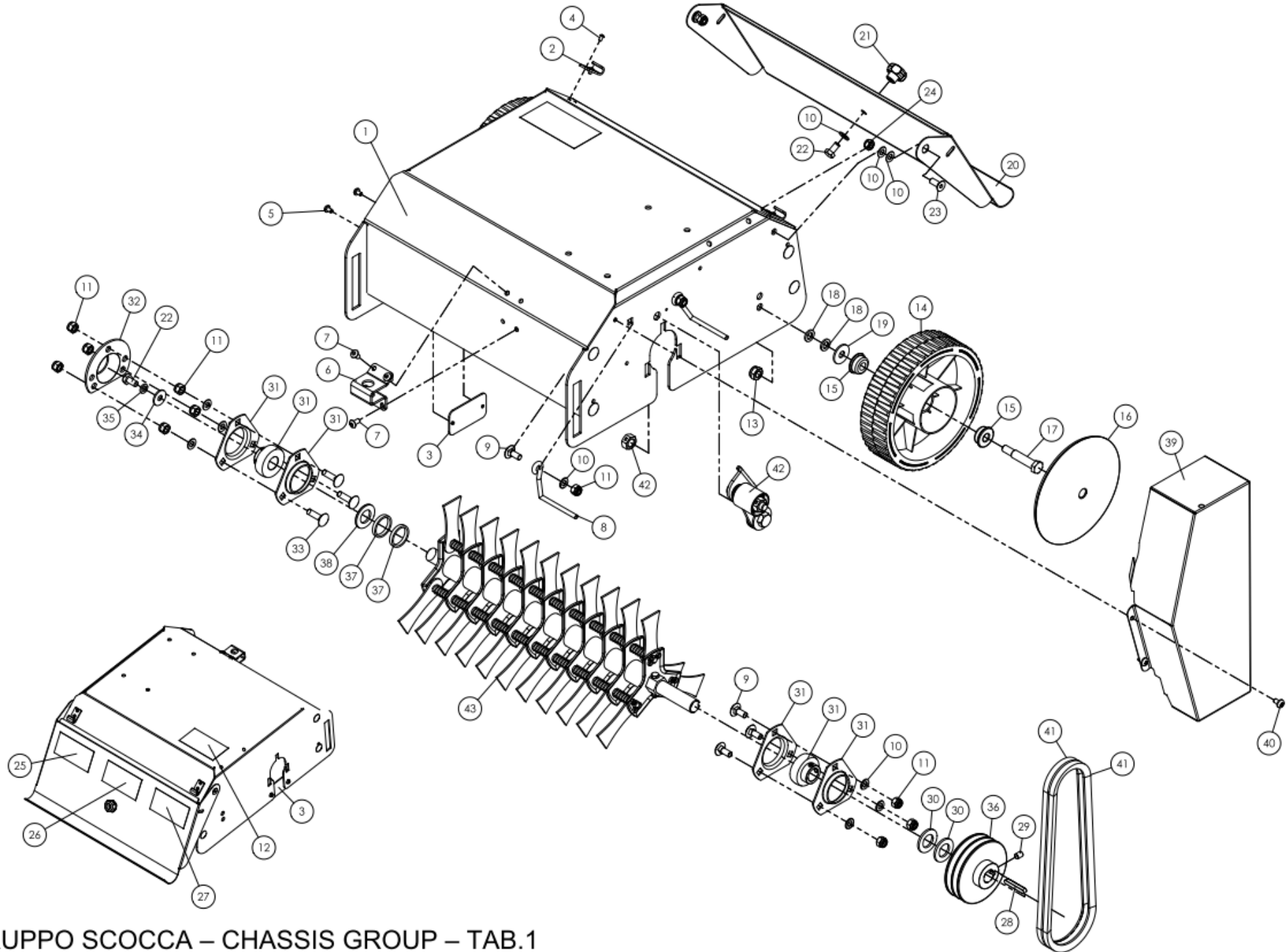
PER ARIEGGIATORI

SERIE AR47/JE47 - AR60/JE60

TECHNICAL DIAGRAM – SPARE PARTS LIST

FOR SCARIFIERS

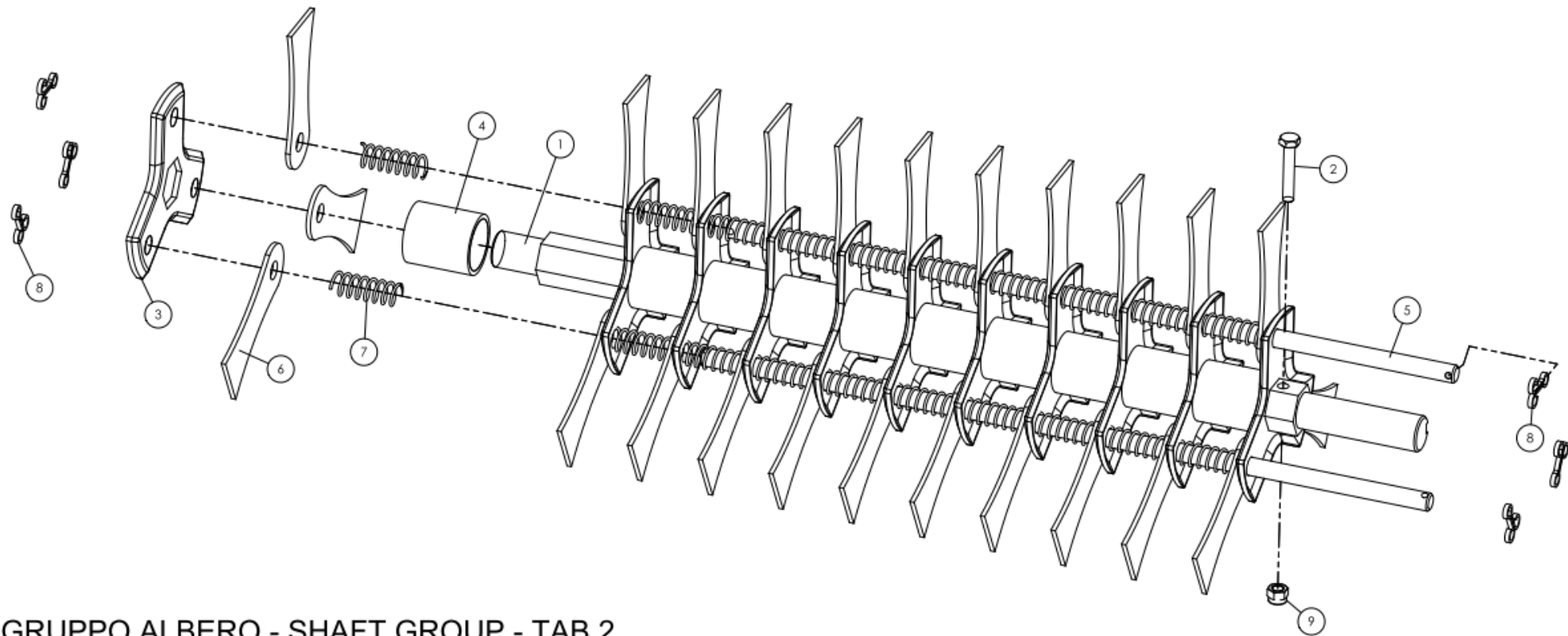
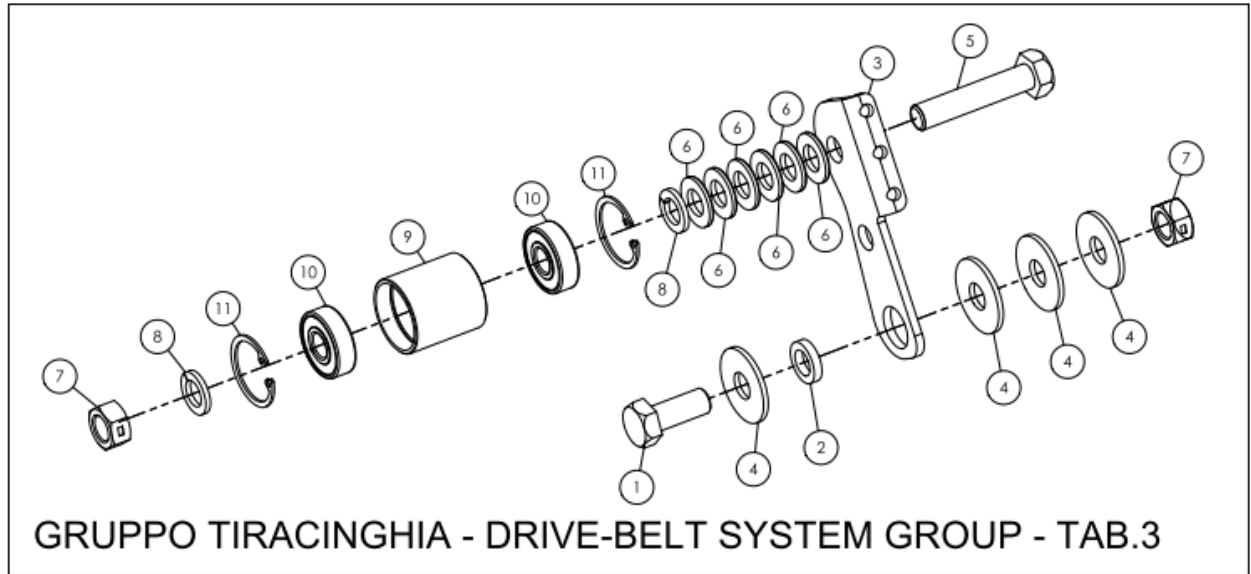
SERIES AR47/JE47 - AR60/JE60



GRUPPO SCOCCA – CHASSIS GROUP – TAB.1

| TABELLA 1 - TABLE 1 | | Q.tà | CODICE - CODE | | | | | CODICE RAL |
|---------------------|--|------|--------------------|--------------------|--------------------|--------------------|--------------------|----------------------------|
| Nr. | DESCRIZIONE - DESCRIPTION | Q.ty | AR47 | JE47 | AR60 | JE60 | JU60 | RAL CODE |
| 1 | SCOCCA ARIEGGIATORE - SCARIFIER CHASSIS | 1 | CAC | CAC5 | CA60 | CA604 | CA605 | |
| 2 | GANCIO PER SACCO - BAG HOOK | 2 | AR88 | AR88 | AR88 | AR88 | AR88 | |
| 3 | PIASTRINA SICUREZZA LATO LIBERO - FREE SIDE SAFETY STEEL PLATE | 1 | AR2502 | AR2502 | AR2502 | AR2502 | AR2502 | |
| 4 | RIVETTO ACCIAIO Ø4 - Ø4 STEEL RIVET | 4 | 4010 | 4010 | 4010 | 4010 | 4010 | ROSSO - RED RAL3000 |
| 5 | VITE TRILOBATA - Swage shape recessed tapping screw | 2 | 11V5x8 | 11V5x8 | 11V5x8 | 11V5x8 | 11V5x8 | |
| 6 | SUPPORTO DADO M16 - M16 NUT SUPPORT | 1 | AR327 | AR327 | AR327 | AR327 | AR327 | |
| 7 | RIVETTO ACCIAIO Ø6 - Ø6 STEEL RIVET | 4 | 6012 | 6012 | 6012 | 6012 | 6012 | |
| 8 | TONDO GUIDA CINGHIA - BELT DRIVE ROD | 2 | VP101 | VP101 | VP101 | VP101 | VP101 | LILLA - LILAC RAL4001 |
| 9 | VITE TESTA TONDA CON QUADRO - CUP HEAD SQUARE NECK SCREW | 5 | 4V8X20 | 4V8X20 | 4V8X20 | 4V8X20 | 4V8X20 | |
| 10 | RONDELLA PIANA - PLAIN WASHER | 13 | RP8 | RP8 | RP8 | RP8 | RP8 | |
| 11 | DADO AUTOBLOCCANTE ALTO M8 - M8 SELF LOCKING NUT | 11 | DAA8 | DAA8 | DAA8 | DAA8 | DAA8 | |
| 12 | ETICHETTA TECNICA - TECHNICAL LABEL | 1 | ETN | ETN | ETN | ETN | ETN | GIALLO - YELLOW RAL1016 |
| 13 | DADO AUTOBLOCCANTE BASSO M10 - M10 SELF LOCKING NUT | 2 | DAB10 | DAB10 | DAB10 | DAB10 | DAB10 | |
| 14 | RUOTA IN PLASTICA Ø200 - Ø200 PALSTIC WHEEL | 2 | RT201 | RT201 | RT201 | RT201 | RT201 | |
| 15 | CUSCINETTO - BEARING | 4 | RP160 | RP160 | RP160 | RP160 | RP160 | |
| 16 | BORCHIA RUOTA - WHEEL COVER | 2 | 58RP | 54RP | 58RP | 54RP | 54RP | NERO - BLACK |
| 17 | PERNO FILETTATO - THREADED ROD | 2 | RP155 | RP155 | RP155 | RP155 | RP155 | |
| 18 | RONDELLE A VENTOLA - LOCK WASHER | 4 | RV10 | RV10 | RV10 | RV10 | RV10 | |
| 19 | RONDELLA PIANA - PLAIN WASHER | 2 | R10X30 | R10X30 | R10X30 | R10X30 | R10X30 | |
| 20 | PROTEZIONE SCARICO - BACK PROTECTION | 1 | AR108 | AR108 | AR1091 | AR1091 | AR1091 | |
| 21 | MANOPOLA - KNOB | 1 | VM9 | VM9 | VM9 | VM9 | VM9 | |
| 22 | VITE TESTA ESAGONALE - HEXAGON HEAD SCREW | 2 | 6V8X16 | 6V8X16 | 6V8X16 | 6V8X16 | 6V8X16 | |
| 23 | VITI TESTA SVASATA ESAGONO INCASSATO - Hexagon socket countersunk head cap screw | 2 | VS8x20 | VS8x20 | VS8x20 | VS8x20 | VS8x20 | |
| 24 | DADO AUTOBLOCCANTE BASSO M8 - M8 SELF LOCKING NUT | 2 | DAB8 | DAB8 | DAB8 | DAB8 | DAB8 | |
| 25 | ETICHETTA DI SICUREZZA - SAFETY LABEL | 1 | ET101 | ET101 | ET101 | ET101 | ET101 | |
| 26 | ETICHETTA DI SICUREZZA - SAFETY LABEL | 1 | ET100 | ET100 | ET100 | ET100 | ET100 | |
| 27 | ETICHETTA DI SICUREZZA - SAFETY LABEL | 1 | ET201 | ET201 | ET201 | ET201 | ET201 | |
| 28 | CHIAVETTA - KEY | 1 | CH6X40 | CH6X40 | CH6X40 | CH6X40 | CH6X40 | |
| 29 | VITE SENZA TESTA - Hexagon socket set screws with flat point | 1 | 3G8X10 | 3G8X10 | 3G8X10 | 3G8X10 | 3G8X10 | |
| 30 | RONDELLA PIANA - PLAIN WASHER | 2 | RP20 | RP20 | RP20 | RP20 | RP20 | |
| 31 | CUSCINETTO CON FLANGE - BEARING WITH FLANGES | 2 | BPFT204 | BPFT204 | BPFT204 | BPFT204 | BPFT204 | |
| 32 | PROTEZIONE ALBERO LATO LIBERO - FREE SIDE SHAFT PROTECTION | 1 | S3F | S3F | S3F | S3F | S3F | |
| 33 | VITE TESTA TONDA CON QUADRO - CUP HEAD SQUARE NECK SCREW | 3 | 4V8X30 | 4V8X30 | 4V8X30 | 4V8X30 | 4V8X30 | |
| 34 | RONDELLA PIANA - PLAIN WASHER | 1 | R8X24 | R8X24 | R8X24 | R8X24 | R8X24 | |
| 35 | RONDELLE A VENTOLA - LOCK WASHER | 1 | RV8 | RV8 | RV8 | RV8 | RV8 | |
| 36 | PULEGGIA ALBERO COLTELLI - SHAFT PULLEY | 1 | 952Z | 952Z | 952Z | 952Z | 952Z | |
| 37 | ANELLO DISTANZIALE - SPACER RING | 2 | 5B35 | 5B35 | 5B35 | 5B35 | 5B35 | |
| 38 | RONDELLA PIANA - PLAIN WASHER | 1 | RP20 | RP20 | RP20 | RP20 | RP20 | |
| 39 | CARTER CINGHIE - BELT PROTECTION CARTER | 1 | CAA6 | CAA5 | CAA6 | CAA5 | CAA7 | |
| 40 | VITE TRILOBATA - Swage shape recessed tapping screw | 4 | 11V6x10 | 11V6x10 | 11V6x10 | 11V6x10 | 11V6x10 | |
| 41 | CINGHIA - BELT | 2 | 787 | 787 | 787 | 787 | 787 | |
| 42 | GRUPPO TIRACINGHIA - BELT DRIVE-SYSTEM GROUP | 1 | VEDI - GO TO TAB.3 | VEDI - GO TO TAB.3 | VEDI - GO TO TAB.3 | VEDI - GO TO TAB.3 | VEDI - GO TO TAB.3 | |
| 43 | GRUPPO ALBERO COMPLETO COLTELLI MOBILI - FULL SHAFT WITH MOVABLE KNIFE GROUP | 1 | VEDI - GO TO TAB.2 | VEDI - GO TO TAB.2 | VEDI - GO TO TAB.2 | VEDI - GO TO TAB.2 | VEDI - GO TO TAB.2 | |

VEDI - GO TO TAB.6

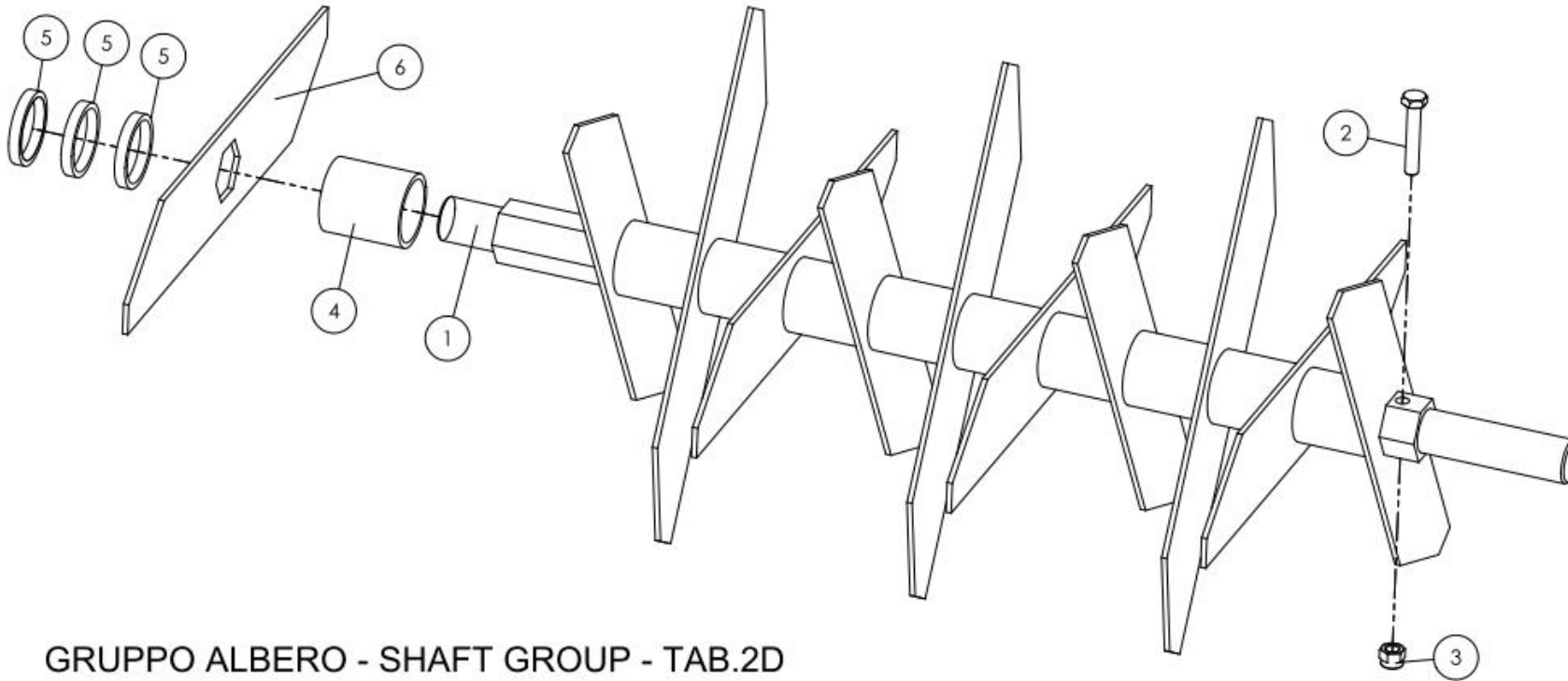


| ALBERO COMPLETO COLTELLI MOBILI STANDARD - STANDARD FULL SHAFT WITH MOVABLE KNIFE | | | | | | | |
|---|--|------|---------------|---|------|--------------------|---|
| SPESSORE COLTELLI 2,5mm - PASSO 40mm - KNIFE THICKNESS 2,5mm - STEP 40mm | | | | | | | |
| TABELLA 2 - TABLE 2 | | Q.tà | CODICE - CODE | | Q.tà | CODICE - CODE | |
| Nr. | DESCRIZIONE - DESCRIPTION | Q.ty | AR47 - JE47 | | Q.ty | AR60 - JE60 - JU60 | |
| 1 | ALBERO ESAGONALE - HEXAGONAL SHAFT | 1 | AAR | CODICE TOTALE - FULL CODE ACO | 1 | AC6 | CODICE TOTALE - FULL CODE AC2 |
| 2 | VITE TESTA ESAGONA - HEXAGON HEAD SCREW | 1 | 5V6X35 | | 1 | 5V6X35 | |
| 3 | STELLA PORTA COLTELLI - KNIFE HOLDER STEEL PLATE | 11 | AC36 | | 14 | AC36 | |
| 4 | BUSSOLA DISTANZIALE - SPACER BUSHING | 10 | AC44 | | 13 | AC44 | |
| 5 | ALBERINO TEMPRATO Ø10 - Ø10 HARDENED SHAFT | 3 | AR16 | | 3 | AC15 | |
| 6 | COLTELLO - KNIFE | 33 | COA | | 42 | COA | |
| 7 | MOLLA - SPRING | 30 | MM17 | | 39 | MM17 | |
| 8 | COPIGLIA - PIN | 6 | C3X20 | | 6 | C3X20 | |
| 9 | DADO AUTOBLOCCANTE ALTO M6 - M6 SELF LOCKING NUT | 1 | DAA6 | | 1 | DAA6 | |

| ALBERO COMPLETO COLTELLI MOBILI OPTIONAL - OPTIONAL FULL SHAFT WITH MOVABLE KNIFE | | | | | | | |
|---|--|------|---------------|--|------|--------------------|--|
| SPESSORE COLTELLI 1,2mm - PASSO 40mm - KNIFE THICKNESS 1,2mm - STEP 40mm | | | | | | | |
| TABELLA 2A - TABLE 2A | | Q.tà | CODICE - CODE | | Q.tà | CODICE - CODE | |
| Nr. | DESCRIZIONE - DESCRIPTION | Q.ty | AR47 - JE47 | | Q.ty | AR60 - JE60 - JU60 | |
| 1 | ALBERO ESAGONALE - HEXAGONAL SHAFT | 1 | AAR | CODICE TOTALE - FULL CODE ACOS | 1 | AC6 | CODICE TOTALE - FULL CODE AC2S |
| 2 | VITE TESTA ESAGONA - HEXAGON HEAD SCREW | 1 | 5V6X35 | | 1 | 5V6X35 | |
| 3 | STELLA PORTA COLTELLI - KNIFE HOLDER STEEL PLATE | 11 | AC36 | | 14 | AC36 | |
| 4 | BUSSOLA DISTANZIALE - SPACER BUSHING | 10 | AC44 | | 13 | AC44 | |
| 5 | ALBERINO TEMPRATO Ø10 - Ø10 HARDENED SHAFT | 3 | AR16 | | 3 | AC15 | |
| 6 | COLTELLO - KNIFE | 33 | COG | | 42 | COG | |
| 7 | MOLLA - SPRING | 30 | MM17 | | 39 | MM17 | |
| 8 | COPIGLIA - PIN | 6 | C3X20 | | 6 | C3X20 | |
| 9 | DADO AUTOBLOCCANTE ALTO M6 - M6 SELF LOCKING NUT | 1 | DAA6 | | 1 | DAA6 | |

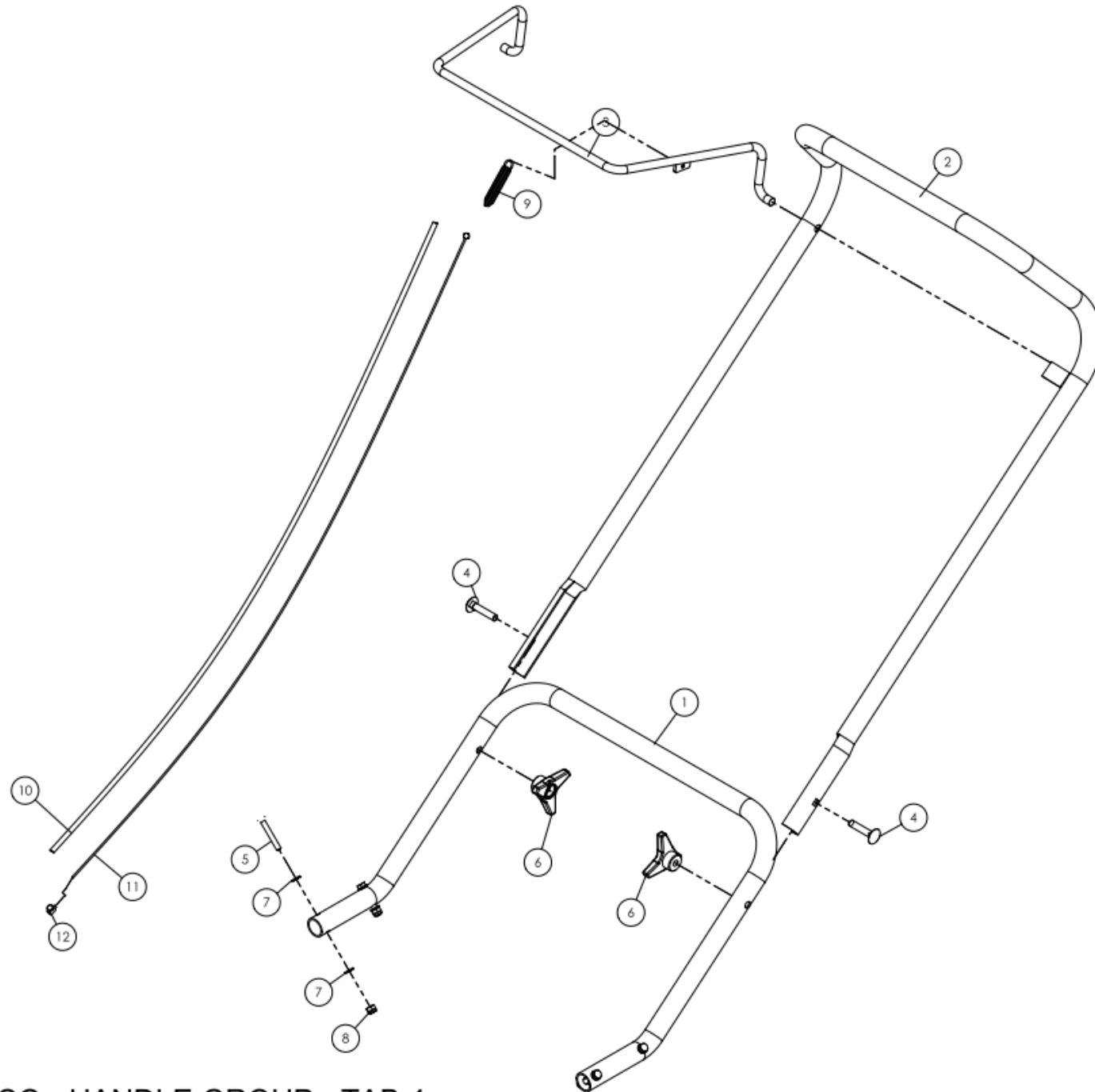
| ALBERO COMPLETO COLTELLI MOBILI OPTIONAL - OPTIONAL FULL SHAFT WITH MOVABLE KNIFE | | | | | | | |
|---|--|------|---------------|------------------------------------|------|--------------------|------------------------------------|
| SPESSORE COLTELLI 2,5mm - PASSO 30mm - KNIFE THICKNESS 2,5mm - STEP 30mm | | | | | | | |
| TABELLA 2B - TABLE 2B | | Q.tà | CODICE - CODE | | Q.tà | CODICE - CODE | |
| Nr. | DESCRIZIONE - DESCRIPTION | Q.ty | AR47 - JE47 | | Q.ty | AR60 - JE60 - JU60 | |
| 1 | ALBERO ESAGONALE - HEXAGONAL SHAFT | 1 | AAR | CODICE TOTALE - FULL CODE AR245 | 1 | AC6 | CODICE TOTALE - FULL CODE AR260 |
| 2 | VITE TESTA ESAGONA - HEXAGON HEAD SCREW | 1 | 5V6X35 | | 1 | 5V6X35 | |
| 3 | STELLA PORTA COLTELLI - KNIFE HOLDER STEEL PLATE | 15 | AC36 | | 19 | AC36 | |
| 4 | BUSSOLA DISTANZIALE - SPACER BUSHING | 14 | AC88 | | 18 | AC88 | |
| 5 | ALBERINO TEMPRATO Ø10 - Ø10 HARDENED SHAFT | 3 | AR16 | | 3 | AC15 | |
| 6 | COLTELLO - KNIFE | 45 | COA | | 57 | COA | |
| 7 | MOLLA - SPRING | 42 | MM17 | | 54 | MM17 | |
| 8 | COPIGLIA - PIN | 6 | C3X20 | | 6 | C3X20 | |
| 9 | DADO AUTOBLOCCANTE ALTO M6 - M6 SELF LOCKING NUT | 1 | DAA6 | | 1 | DAA6 | |

| ALBERO COMPLETO COLTELLI MOBILI OPTIONAL - OPTIONAL FULL SHAFT WITH MOVABLE KNIFE | | | | | | | |
|---|--|------|---------------|------------------------------------|------|--------------------|------------------------------------|
| SPESSORE COLTELLI 1,2mm - PASSO 30mm - KNIFE THICKNESS 1,2mm - STEP 30mm | | | | | | | |
| TABELLA 2C - TABLE 2C | | Q.tà | CODICE - CODE | | Q.tà | CODICE - CODE | |
| Nr. | DESCRIZIONE - DESCRIPTION | Q.ty | AR47 - JE47 | | Q.ty | AR60 - JE60 - JU60 | |
| 1 | ALBERO ESAGONALE - HEXAGONAL SHAFT | 1 | AAR | CODICE TOTALE - FULL CODE AR252 | 1 | AC6 | CODICE TOTALE - FULL CODE AR261 |
| 2 | VITE TESTA ESAGONA - HEXAGON HEAD SCREW | 1 | 5V6X35 | | 1 | 5V6X35 | |
| 3 | STELLA PORTA COLTELLI - KNIFE HOLDER STEEL PLATE | 15 | AC36 | | 19 | AC36 | |
| 4 | BUSSOLA DISTANZIALE - SPACER BUSHING | 14 | AC88 | | 18 | AC88 | |
| 5 | ALBERINO TEMPRATO Ø10 - Ø10 HARDENED SHAFT | 3 | AR16 | | 3 | AC15 | |
| 6 | COLTELLO - KNIFE | 45 | COG | | 57 | COG | |
| 7 | MOLLA - SPRING | 42 | MM17 | | 54 | MM17 | |
| 8 | COPIGLIA - PIN | 6 | C3X20 | | 6 | C3X20 | |
| 9 | DADO AUTOBLOCCANTE ALTO M6 - M6 SELF LOCKING NUT | 1 | DAA6 | | 1 | DAA6 | |



GRUPPO ALBERO - SHAFT GROUP - TAB.2D

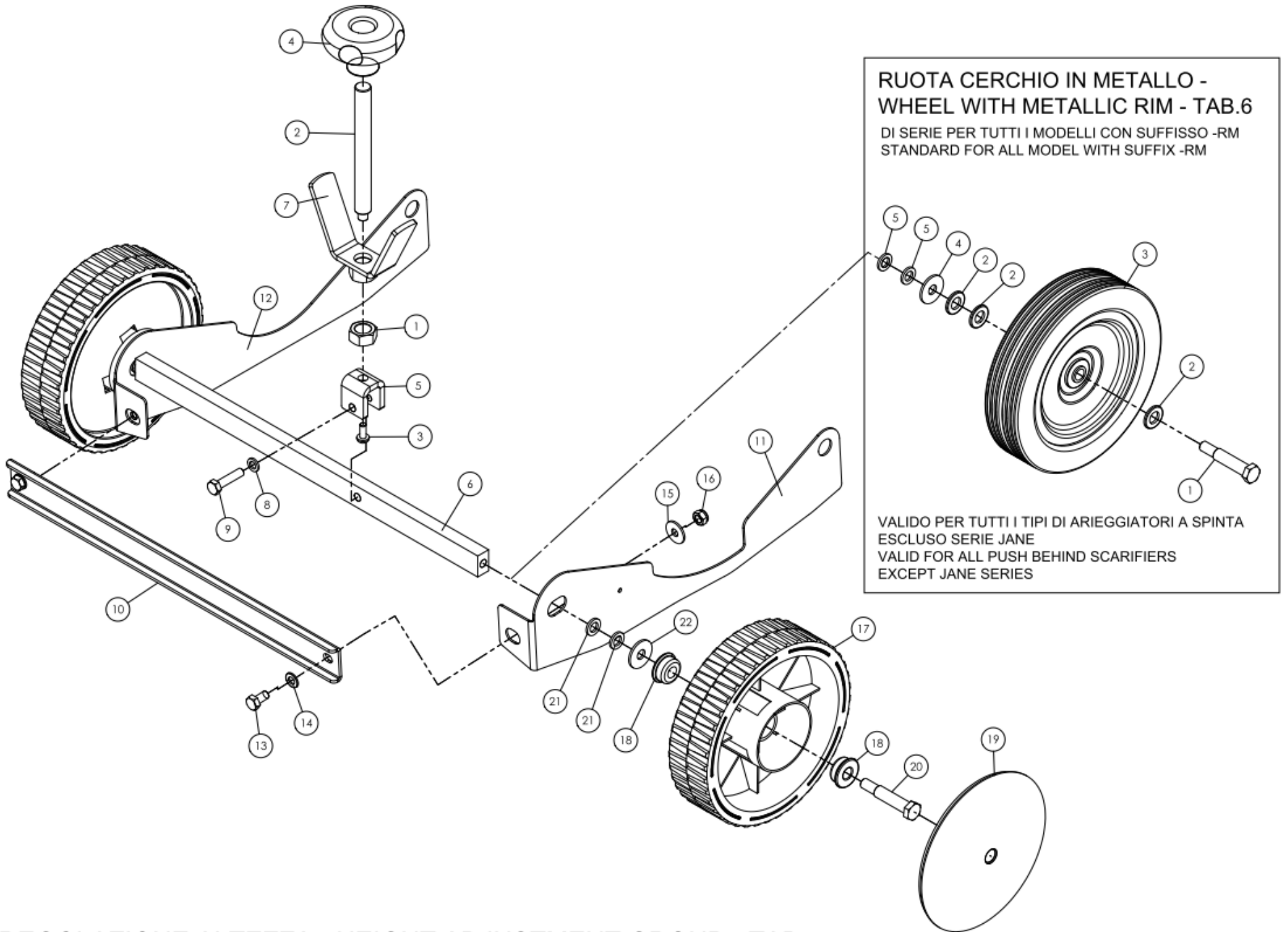
| ALBERO COMPLETO COLTELLI FISSI OPTIONAL - OPTIONAL FULL SHAFT WITH FIXED KNIFE | | | | | | | |
|--|--|--------------|------------------------------|--------------------------------------|--------------|-------------------------------------|--------------------------------------|
| SPESSORE COLTELLI 2,5mm - PASSO 40mm - KNIFE THICKNESS 2,5mm - STEP 40mm | | | | | | | |
| TABELLA 2D - TABLE 2D | | | | | | | |
| Nr. | DESCRIZIONE - DESCRIPTION | Q.tà Q.ty | CODICE - CODE AR47 - JE47 | | Q.tà Q.ty | CODICE - CODE AR60 - JE60 - JU60 | |
| 1 | ALBERO ESAGONALE - HEXAGONAL SHAFT | 1 | AAR | CODICE TOTALE - FULL CODE : AR305 | 1 | AC6 | CODICE TOTALE - FULL CODE : AR301 |
| 2 | VITE TESTA ESAGONA - HEXAGON HEAD SCREW | 1 | 5V6X35 | | 1 | 5V6X35 | |
| 3 | DADO AUTOBLOCCANTE ALTO M6 - M6 SELF LOCKING NUT | 1 | DAA6 | | 1 | DAA6 | |
| 4 | BUSSOLA DISTANZIALE - SPACER BUSHING | 10 | AC44 | | 13 | AC44 | |
| 5 | ANELLO DISTANZIALE - SPACER RING | 3 | 5B35 | | 3 | 5B35 | |
| 6 | COLTELLO FISSO TEMPRATO - HARDENED FIXED KNIFE | 11 | AR300 | | 14 | AR300 | |



GRUPPO MANICO - HANDLE GROUP - TAB.4

| TABELLA 3 - TABLE 3 | | | | CODICE TOTALE - FULL CODE v |
|----------------------------|---|----------------------|------------------------|--------------------------------|
| Nr. | DESCRIZIONE - DESCRIPTION | Q.tà Q.ty | CODICE CODE | |
| 1 | VITE TESTA ESAGONALE - HEXAGON HEAD SCREW | 1 | 6V12X30 | |
| 2 | BUSSOLA - BUSHING | 1 | T66 | |
| 3 | PIASTRA TIRACINGHIA - STEEL PLATE | 1 | T55 | |
| 4 | RONDELLA PIANA - PLAIN WASHER | 4 | R12X36 | |
| 5 | VITE TESTA ESAGONALE - HEXAGON HEAD SCREW | 1 | 6V12X60 | |
| 6 | RONDELLA PIANA - PLAIN WASHER | 6 | RP12 | |
| 7 | DADO TRIBLOCK - TRIBLOCK NUT | 2 | DMB12T | |
| 8 | RONDELLA GROVER - GROVER WASHER | 2 | RG12 | |
| 9 | TUBO RULLO - ROLLER TUBE | 1 | T62 | |
| 10 | CUSCINETTO - BEARING | 2 | RS6201 | TT62 |
| 11 | ANELLO SEEGER - SEEGER RING | 2 | SI32 | |

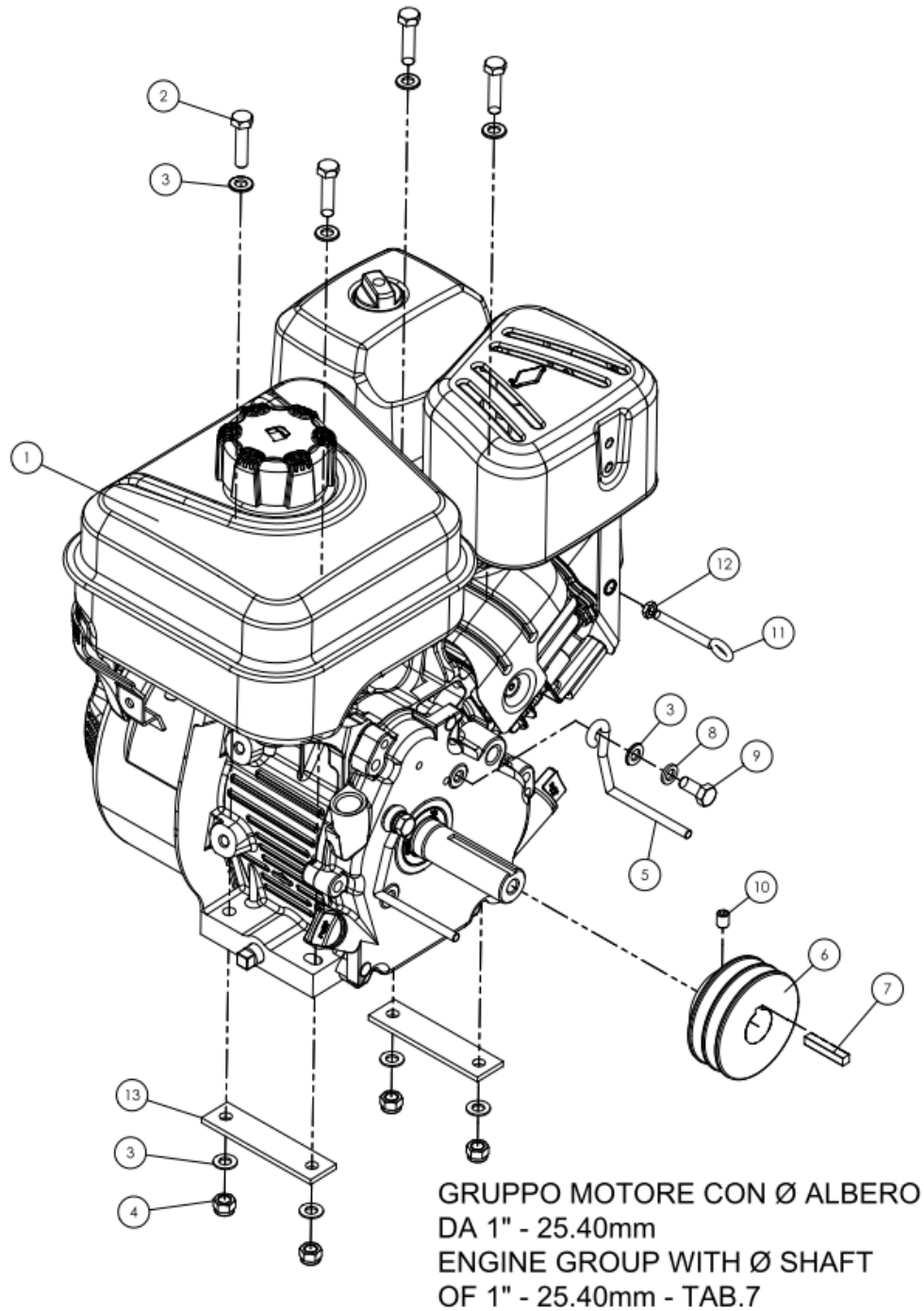
| TABELLA 4 - TABLE 4 | | | | |
|----------------------------|--|----------------------|----------------------|------------------|
| Nr. | DESCRIZIONE - DESCRIPTION | Q.tà Q.ty | CODICE - CODE | |
| | | | AR47-JE47 | AR60-JE60 |
| 1 | MANICO INFERIORE - LOWER HANDLE | 1 | AR455 | AR661 |
| 2 | MANICO SUPERIORE - UPPER HANDLE | 1 | AR456 | AR664 |
| 3 | LEVA PER INGAGGIO CINGHIE - BELT ENGAGEMENT LEVER | 1 | AR458 | AR670 |
| 4 | VITE TESTA TONDA CON QUADRO - CUP HEAD SQUARE NECK SCREW | 2 | V8X50Z | V8X50Z |
| 5 | VITE TESTA ESAGONALE - HEXAGON HEAD SCREW | 4 | 6V6X40 | 6V6X40 |
| 6 | MANOPOLA - KNOB | 2 | VM11 | VM11 |
| 7 | RONDELLA PIANA - PLAIN WASHER | 8 | RP6 | RP6 |
| 8 | DADO AUTOBLOCCANTE ALTO M6 - M6 SELF LOCKING NUT | 4 | DAA6 | DAA6 |
| 9 | MOLLA - SPRING | 1 | MM15 | MM15 |
| 10 | GUAINA PER FILO - WIRE SHEAT | 1 | GU | GU |
| 11 | FILO - WIRE | 1 | FIL | FIL |
| 12 | MORSETTO FILO - WIRE CLAMP | 1 | AS3121 | AS3121 |



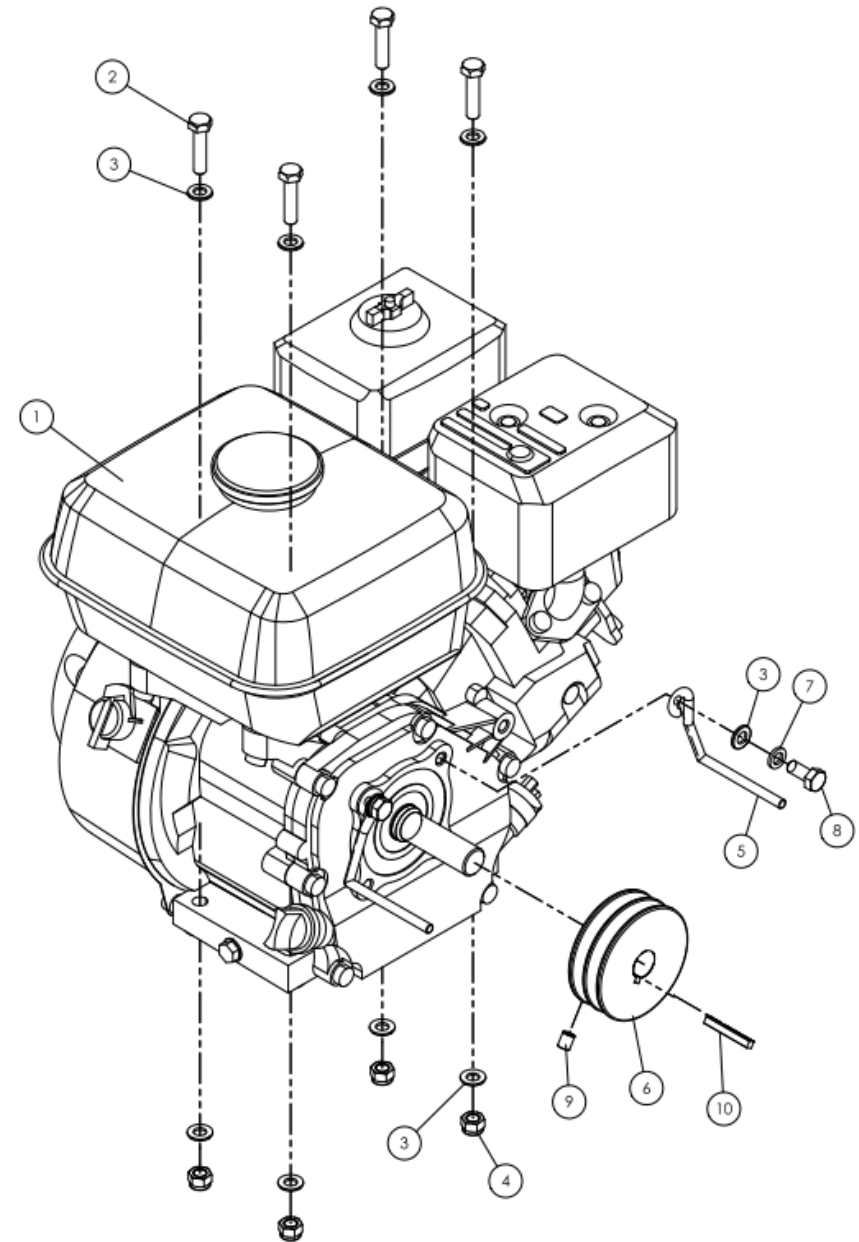
GRUPPO REGOLAZIONE ALTEZZA - HEIGHT ADJUSTMENT GROUP - TAB.5

| TABELLA 5 - TABLE 5 | | Q.tà | CODICE - CODE | | | | | CODICE RAL |
|---------------------|---|------|---------------|---------|---------|---------|--------------------|-----------------|
| Nr. | DESCRIZIONE - DESCRIPTION | Q.ty | AR47 | JE47 | AR60 | JE60 | JU60 | RAL CODE |
| 1 | DADO MEDIO M16 - M16 NUT | 1 | DM16 | DM16 | DM16 | DM16 | DM16 | |
| 2 | PERNO FILETTATO M16 - M16 THREADED ROD | 1 | BBZ | BBZ | BBZ | BBZ | BBZ | |
| 3 | VITE TRILOBATA - Swage shape recessed tapping screw | 1 | 11V6x15 | 11V6x15 | 11V6x15 | 11V6x15 | 11V6x15 | |
| 4 | MANOPOLA - KNOB | 1 | V16 | V16 | V16 | V16 | V16 | ROSSO - RED |
| 5 | BILANCIERE - U SHAPEP STEEL PLATE | 1 | BIL | BIL | BIL | BIL | BIL | RAL3000 |
| 6 | ASTA PORTARUOTE - WHEEL CARRIER ROD | 1 | ARA | ARA | ARS2 | ARS2 | ARS2 | |
| 7 | LEVA BLOCCO TIRANTE M16 - LOCK LEVER FOR THREADED ROD | 1 | BLO | BLO | BLO | BLO | BLO | |
| 8 | RONDELLE A VENTOLA - LOCK WASHER | 1 | RV8 | RV8 | RV8 | RV8 | RV8 | LILLA - LILAC |
| 9 | VITE TESTA ESAGONALE - HEXAGON HEAD SCREW | 1 | 6V8X35 | 6V8X35 | 6V8X35 | 6V8X35 | 6V8X35 | RAL4001 |
| 10 | PROTEZIONE PIEDI FRONTALE - FRONTAL FOOT PROTECTION | 1 | AR225 | AR236 | AR216 | AR2161 | AR2162 | |
| 11 | PROTEZIONE PIEDI LATERALE SX - LEFT FOOT PROTECTION | 1 | AR230 | AR239 | AR230 | AR239 | AR2391 | |
| 12 | PROTEZIONE PIEDI LATERALE DX - RIGHT FOOT PROTECTION | 1 | AR232 | AR237 | AR232 | AR237 | AR2371 | GIALLO - YELLOW |
| 13 | VITE TESTA ESAGONALE - HEXAGON HEAD SCREW | 2 | 6V8X16 | 6V8X16 | 6V8X16 | 6V8X16 | 6V8X16 | RAL1016 |
| 14 | RONDELLA PIANA - PLAIN WASHER | 2 | RP8 | RP8 | RP8 | RP8 | RP8 | |
| 15 | RONDELLA PIANA - PLAIN WASHER | 2 | R8X24 | R8X24 | R8X24 | R8X24 | R8X24 | |
| 16 | DADO AUTOBLOCCANTE BASSO M8 - M8 SELF LOCKING NUT | 2 | DAB8 | DAB8 | DAB8 | DAB8 | DAB8 | NERO - BLACK |
| 17 | RUOTA IN PLASTICA Ø200 - Ø200 PLASTIC WHEEL | 2 | RT201 | RT201 | RT201 | RT201 | VEDI - GO TO TAB.6 | |
| 18 | CUSCINETTO - BEARING | 4 | RP160 | RP160 | RP160 | RP160 | | |
| 19 | BORCHIA RUOTA - WHEEL COVER | 2 | 58RP | 54RP | 58RP | 54RP | | |
| 20 | PERNO FILETTATO - THREADED ROD | 2 | RP155 | RP155 | RP155 | RP155 | | |
| 21 | RONDELLE A VENTOLA - LOCK WASHER | 4 | RV10 | RV10 | RV10 | RV10 | | |
| 22 | RONDELLA PIANA - PLAIN WASHER | 2 | R10X30 | R10X30 | R10X30 | R10X30 | | |

| TABELLA 6 - TABLE 6 | | Q.tà | CODICE | CODICE RAL | VALIDO SIA PER |
|---------------------|--|------|--------|---------------|------------------------------------|
| Nr. | DESCRIZIONE - DESCRIPTION | Q.ty | CODE | RAL CODE | RUOTE POSTERIORI |
| 1 | PERNO FILETTATO - THREADED ROD | 1 | RP155 | | CHE PER RUOTE |
| 2 | RONDELLA PIANA - PLAIN WASHER | 3 | RP12 | GRIGIO - GREY | ANTERIORI |
| 3 | RUOTA CON CERCHIO IN METALLO - WHEEL WITH METALLIC RIM | 1 | RF206 | | VALID FOR FRONT AND REAR WHEELS |
| 3 | RUOTA CON CERCHIO IN METALLO - WHEEL WITH METALLIC RIM | 1 | RF207 | | |
| 4 | RONDELLA PIANA - PLAIN WASHER | 1 | R10X30 | NERO - BLACK | |
| 5 | RONDELLE A VENTOLA - LOCK WASHER | 2 | RV10 | | |



GRUPPO MOTORE CON Ø ALBERO DA 3/4" - 19.05mm
ENGINE GROUP WITH Ø SHAFT OF 3/4" - 19.05mm - TAB.8



| TABELLA 7 - TABLE 7 | | Q.tà | CODICE-CODE | |
|---------------------|--|------|-------------|---|
| Nr. | DESCRIZIONE - DESCRIPTION | Q.ty | | |
| 1 | MOTORE B&S VANGUARD 6.5HP - B&S VANGUARD ENGINE 6.5HP | 1 | 6BR3 | NOTA : IL COMPONENTE Nr.13 NON E' SEMPRE PRESENTE MA E' VALIDO PER TUTTE LE MOTORIZZAZIONI NB : THE ITEM Nr.13 IS NOT ALWAYS PRESENT BUT IT IS VALID FOR AL KIND OF ENGINE |
| 1 | MOTORE B&S SERIES E800 - B&S SERIES E800 ENGINE | 1 | 5BN1 | |
| 2 | VITE TESTA ESAGONALE - HEXAGON HEAD SCREW | 4 | 6V8X35 | |
| 3 | RONDELLA PIANA - PLAIN WASHER | 10 | RP8 | |
| 4 | DADO AUTOBLOCCANTE ALTO M8 - M8 SELF LOCKING NUT | 4 | DAA8 | |
| 5 | TONDO GUIDA CINGHIA - BELT DRIVE ROD | 2 | VP101 | |
| 6 | PULEGGIA MOTORE FORO Ø25.4 - ENGINE PULLEY HOLE Ø25.40 | 1 | AR7502 | |
| 7 | CHIAVETTA - KEY | 1 | CH9 | |
| 8 | RONDELLE A VENTOLA - LOCK WASHER | 2 | RV8 | |
| 9 | VITE UNF - UNF TYPE SCREW | 2 | V20 | |
| 10 | VITE SENZA TESTA - Hexagon socket set screws with flat point | 1 | 3G8X10 | |
| 11 | TIRANTE A OCCHIO - EYE STRAY ROD | 1 | AR479 | |
| 12 | DADO BASSO - LOW NUT | 1 | B6 | |
| 13 | SPESSORE - SPACER | 2 | 2P25Z | |

| TABELLA 8 - TABLE 8 | | Q.tà | CODICE-CODE |
|---------------------|--|------|-------------|
| Nr. | DESCRIZIONE - DESCRIPTION | Q.ty | |
| 1 | MOTORE HONDA GX160 - GX160 HONDA ENGINE | 1 | 5H |
| 1 | MOTORE HONDA GC160 - GC160 HONDA ENGINE | 1 | GC160 |
| 1 | MOTORE ROBIN-SUBARU EX17 - EX17 ROBIN-SUBARU ENGINE | 1 | 6RO |
| 2 | VITE TESTA ESAGONALE - HEXAGON HEAD SCREW | 4 | 6V8X35 |
| 3 | RONDELLA PIANA - PLAIN WASHER | 10 | RP8 |
| 4 | DADO AUTOBLOCCANTE ALTO M8 - M8 SELF LOCKING NUT | 4 | DAA8 |
| 5 | TONDO GUIDA CINGHIA - BELT DRIVE ROD | 2 | VP101 |
| 6 | PULEGGIA MOTORE FORO Ø19.05 - ENGINE PULLEY HOLE Ø19.05 | 1 | 752Z |
| 7 | RONDELLE A VENTOLA - LOCK WASHER | 2 | RV8 |
| 8 | VITE UNF - UNF TYPE SCREW | 2 | V20 |
| 9 | VITE SENZA TESTA - Hexagon socket set screws with flat point | 1 | 3G8X10 |
| 10 | CHIAVETTA - KEY | 1 | CH10 |



AGRINOVA s.r.l.

Via 24 Maggio, 26

35010 CURTAROLO (PD) - Italy

Tel : +39 049 5742645

Fax : +39 049 5742646

e-mail: agrinova@agrinova-italia.it

web : www.agrinova-italia.it